

چگونه از طریق ایکس باکس، بازی خود را به صورت زنده پخش کنیم؟

پشتیبانی آپارات - 19-12-2022 - شروع بخش زنده

شروع بخش زنده

برای شروع پخش زنده از طریق ایکس باکس وان، شما به یک کامپیوتر نیاز دارید. برای پخش زنده از طریق Xbox One بدون نیاز به کارت کپچر می‌بایست از نرم‌افزار Xbox Companion App استفاده نمایید. سپس از طریق نرم‌افزار OBS بازی خود را در آپارات استریم نمایید. اما قبل از نصب و تنظیم این دو نرم‌افزار، شما می‌بایست یک حساب کاربری در آپارات ایجاد کرده و پس از تنظیم حساب کاربری خود، [پنل شروع بخش زنده](#) را تنظیم نمایید.

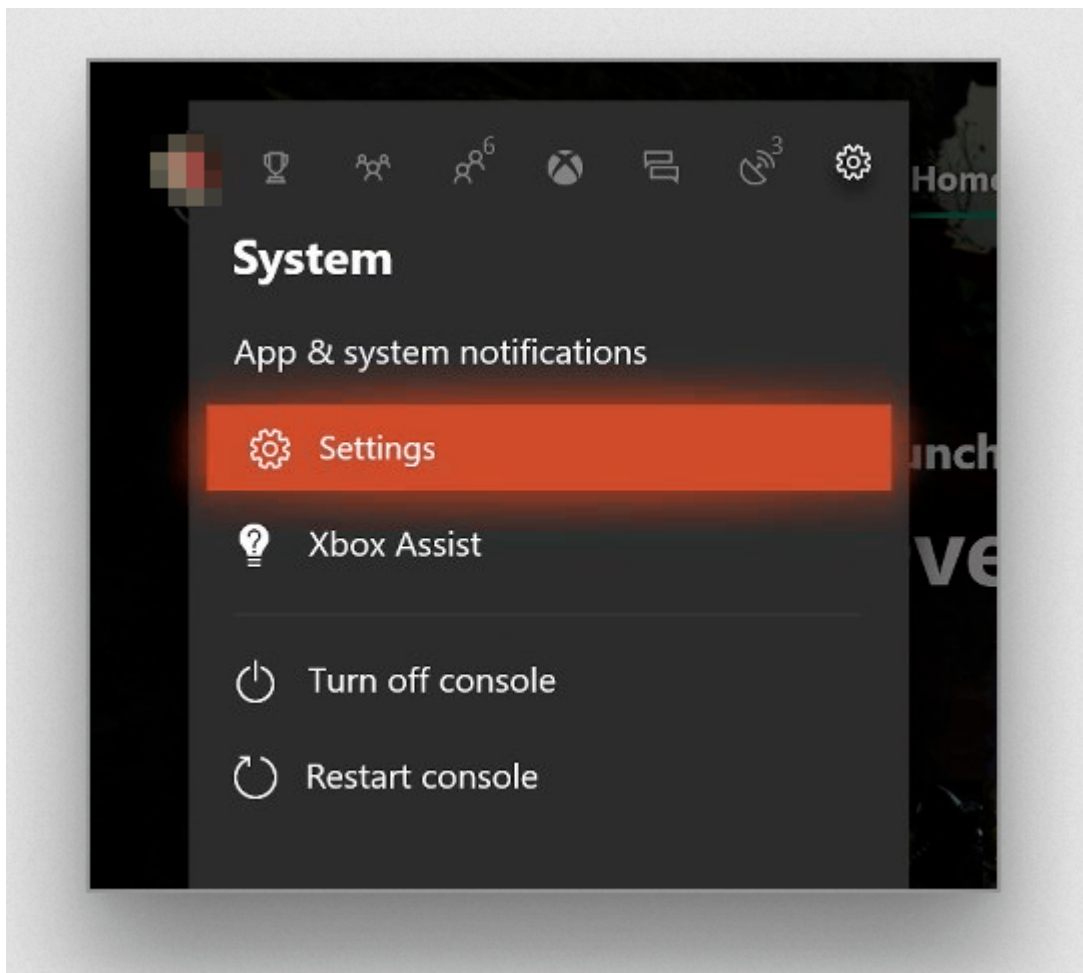
برای اطلاع از چگونگی ثبت نام در آپارات، می‌توانید به مقاله زیر مراجعه نمایید:

[چطور در آپارات ثبت نام کنیم؟](#)

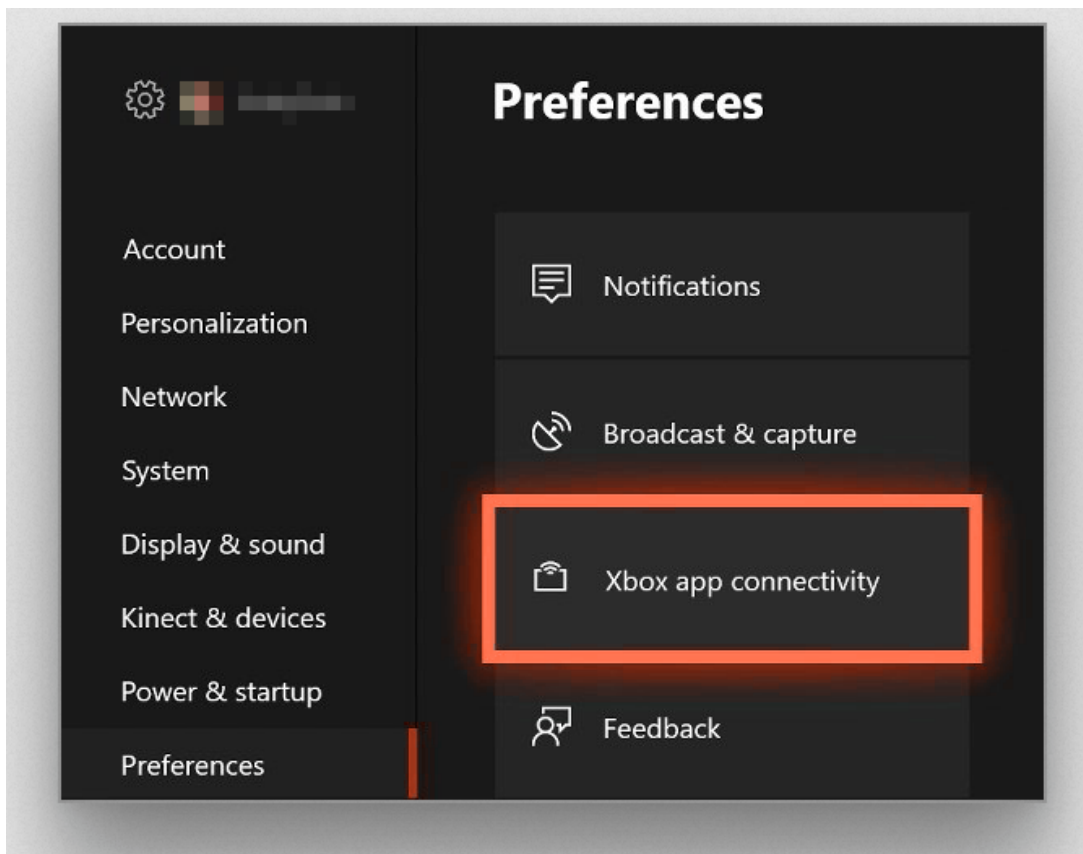
قبل از تنظیم این دو نرم‌افزار، حتماً پنل شروع پخش زنده خود را تنظیم نمایید. برای آشنایی با تنظیمات این پنل می‌توانید از این مقاله کمک بگیرید: [چگونه داشبورد بخش زنده را تنظیم نمایم؟](#)

نصب و راه‌اندازی نرم‌افزار Xbox Companion App

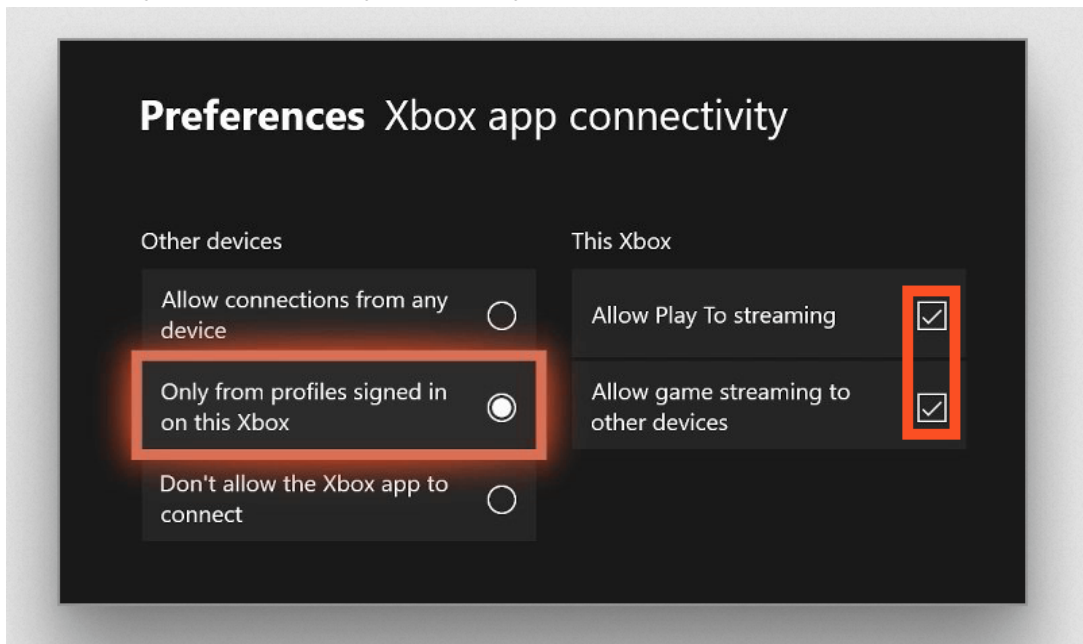
۱- در ابتدا، شما نیاز دارید تا اجازه استریم صفحه کنسول را از طریق تنظیمات آن فعال کنید. به سراغ قسمت تنظیمات کنسول بروید.



۲- سپس، به سراغ بخش Preferences بروید و از آن جا گزینه Xbox app connectivity را انتخاب کنید.

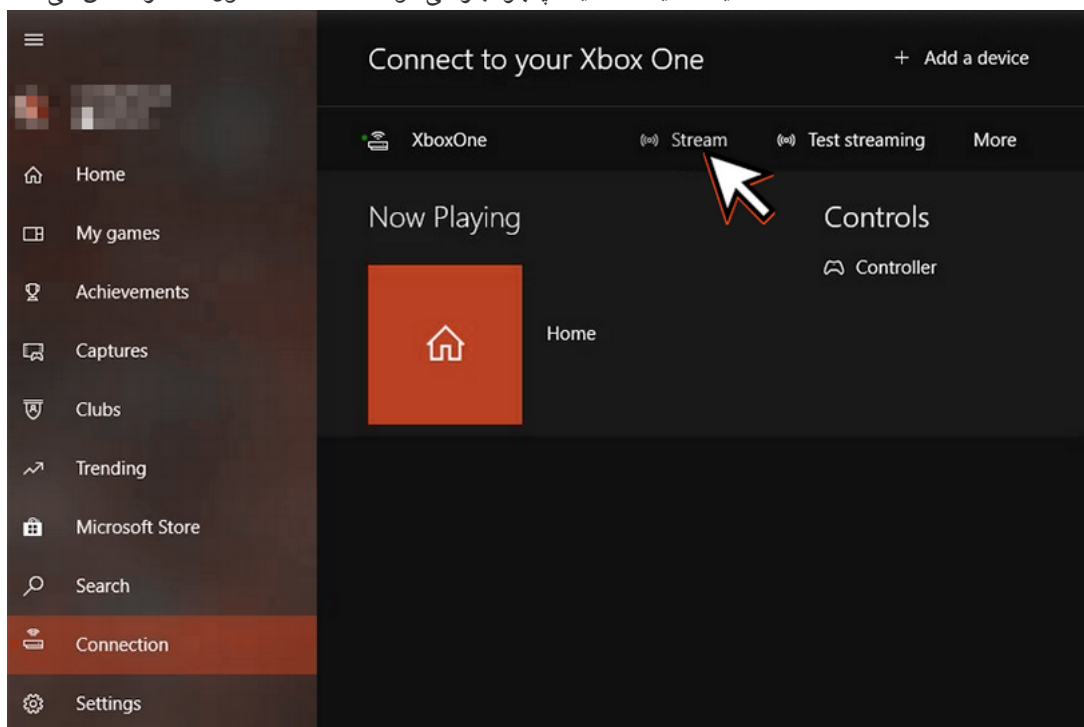


۳- در این قسمت، گزینه‌های مشخص شده را انتخاب کنید.

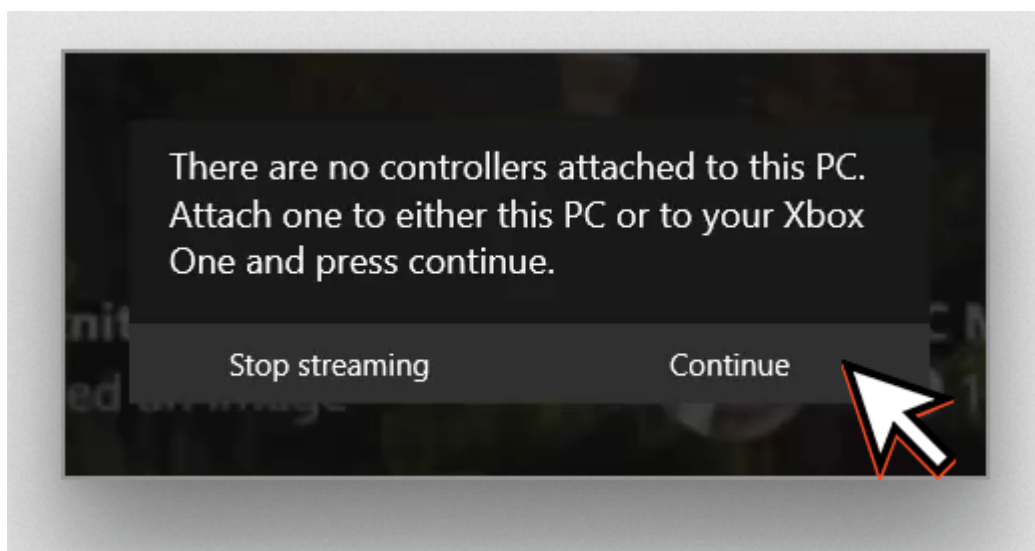


۴- حالا، باید نرم‌افزار Xbox Companion App که به آن اشاره شد را روی رایانه خود اجرا کنید و با همان حساب کاربری که در کنسول انتخاب کرده‌اید، به آن وارد شوید.

۵- بعد از وارد شدن، به قسمت Connection بروید و اکس باکس وان خود را انتخاب کرده و روی گزینه استریم کلیک کنید. حالا یک پنجره باز می شود که صفحه کنسول شما را نشان می دهد.



نیازی نیست کنترلر اکس باکس وان را به رایانه متصل کنید. اگر هشدار در این باره دریافت کردید گزینه ادامه را انتخاب کنید.

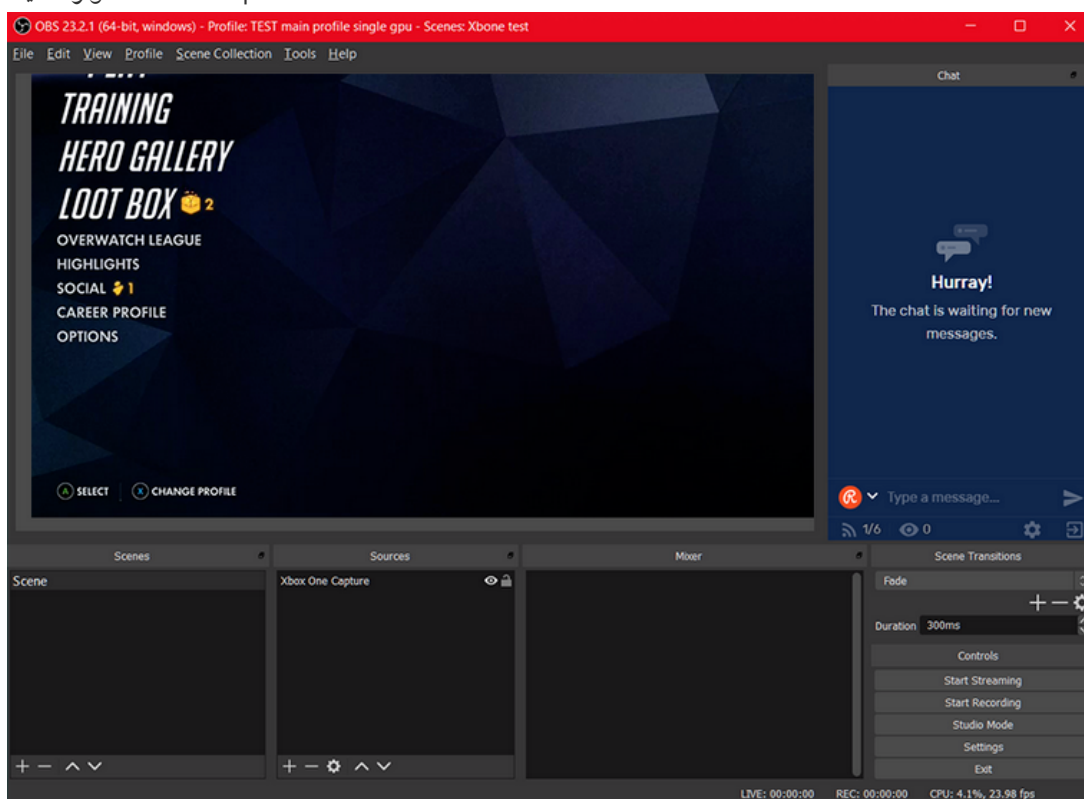


نصب و راه اندازی نرم افزار OBS

برای دریافت آموزش چگونگی نصب، راه اندازی و تنظیم نرم افزار OBS به مقاله [چگونه بخش زنده را شروع کنیم؟](#) مراجعه نمایید. پس از اتمام مراحل تنظیم این نرم افزار ادامه این مطلب را با دقت

مطالعه نموده و تنظیمات مربوطه را انجام دهید.

حالا وقت آن رسیده تا صفحه Xbox Companion App را به عنوان یک Source در نرم افزار OBS از طریق Window Capture وارد کنید.



اگر بخواهید رایانه و کنسول را به صورت بی سیم به اینترنت وصل کنید، احتمالاً دچار مشکل خواهید شد. مطلوب است که هر دو وسیله را با کابل اینترنت به اینترنت متصل کنید.